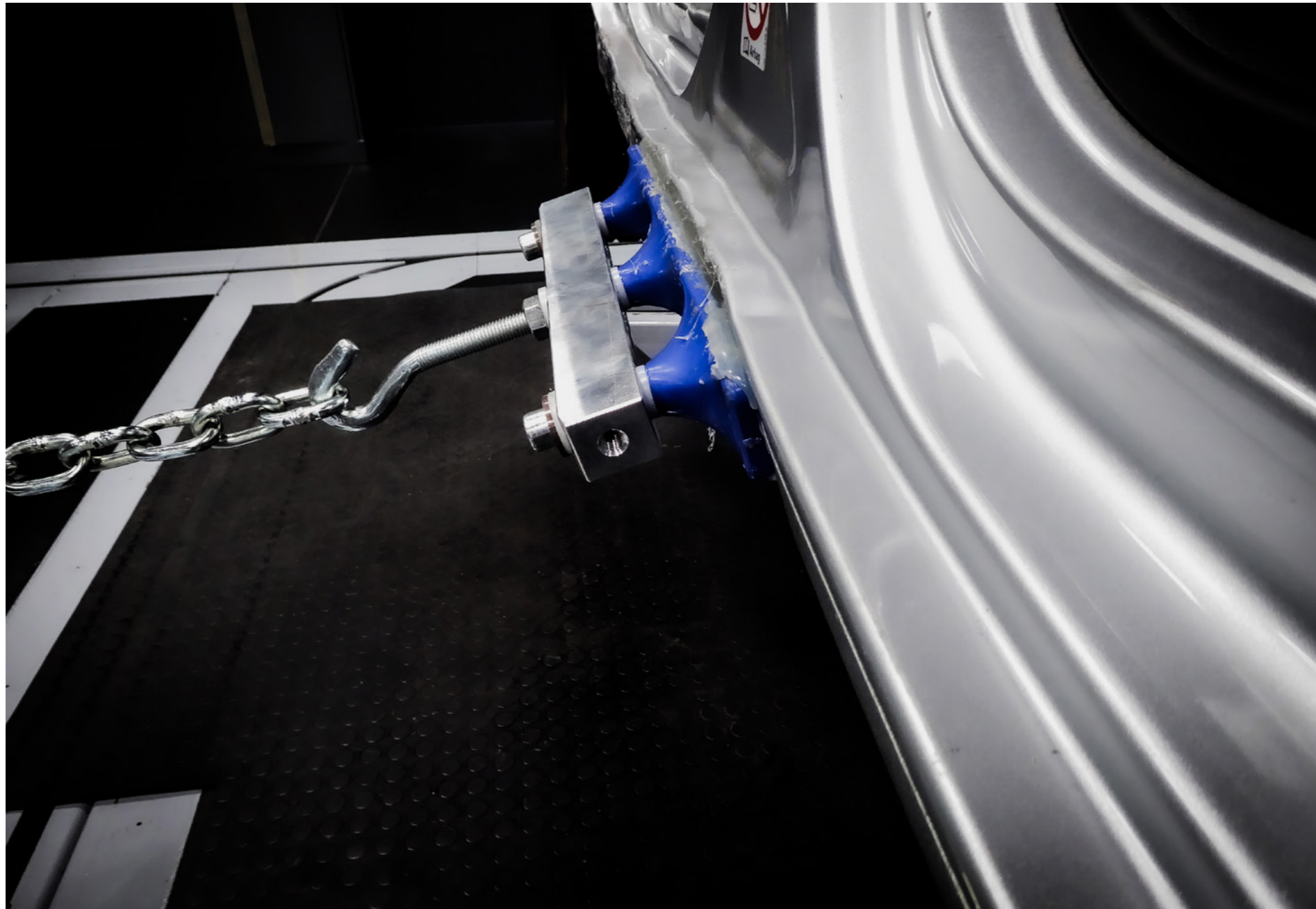




**PULL UP!
& FLASH**





Die neue Reparaturmethode

PULL UP! ist ein Karosserieprodukt, das auf einer speziellen Ausbeultechnik mit Saugnäpfen, Kleber und Schlaggewichten basiert.

Geeignet für Stahl und Aluminium, ermöglicht es alle Ausbeularbeiten von außen am Paneel oder der Verkleidung.

Der spezielle Kleber erlaubt auch Reparaturen an schwer zugänglichen Stellen (z. B. Schweller, Dächer, Türprofile, Säulen usw.).

01 — ZEIT- UND KOSTENREDUZIERUNG

Weniger Standzeit. Reparatur ohne Lackentfernung, wobei der Spiegeleffekt zur Ergebnisprüfung erhalten bleibt.

02 — PRAKTISCH

Kein Ausbau der Innenverkleidung nötig. Kein Abkleben der Batterie oder Zurücksetzen von Warnleuchten erforderlich.

03 — VON EINFACHEN BIS KOMPLEXEN SCHÄDEN

Verschiedene Saugnäpfformen mit Kombinationsmöglichkeiten.

04 — WENIGER ZU ERSETZENDE TEILE

Die Originalbleche werden wiederhergestellt, ohne sie austauschen zu müssen.

05 — WENIGER SPOTTER-EINSATZ

Die Reparatur erfolgt größtenteils nicht-invasiv, wodurch Verformungen des Blechs (keine Brandstellen, keine Löcher) vermieden werden.

06 — ZUGKRAFT UND KONTROLLE

Ausbeulen in Kombination mit Flash, Zugarm, Electro puller (optional).

VIDEO ANSEHEN



PULL UP! FULL - 90PULUP010

- 5 Schlaggewichts-Extraktoren
- 120 Saugnäpfe
- 65 Gewindebolzen
- 8 doppelte Verbindungsstangen
- 4 dreifache Verbindungsstangen
- 3 Hämmer mit Nylonkopf
- 2 Polycarbonat-Spatel
- 3 Nylonkeile
- 1 konischer Nylon-Dorn
- 1 Heißklebepistole 450W
- 5 kg Heißkleber Ø15



Kombinierbar mit dem Electro puller-System, ideal für Anwender, die maximale Reparaturlösungen mit bis zu 4 gleichzeitigen Saugnäpfen benötigen.

PULL UP! STANDARD - 90PULUP020

- 5 Schlaggewichts-Extraktoren
- 60 Saugnäpfe
- 32 Gewindebolzen
- 4 doppelte Verbindungsstangen
- 3 Hämmer mit Nylonkopf
- 2 Polycarbonat-Spatel
- 3 Nylonkeile
- 1 konischer Nylon-Dorn
- 1 Heißklebepistole 450W
- 5 kg Heißkleber Ø15



Kombinierbar mit dem Electro puller-System, geeignet für Reparaturen mit bis zu 2 gleichzeitigen Saugnäpfen.

PULL UP! LIGHT - 90PULUP060

- 5 Schlaggewichts-Extraktoren
(3 in Version 90PULUP140)
- 60 Saugnäpfe
- 32 Gewindebolzen
- 1 Heißklebepistole 450W
- 5 kg Heißkleber Ø15



Kompakter Wagen mit geringem Platzbedarf. Ideal für Einzelzug-Reparaturen.

PULL UP! LIGHT PRO - 90PULUP340

- 5 Schlaggewichts-Extraktoren (3 in Version
90PULUP140)
- 60 Saugnäpfe
- 32 Gewindebolzen
- 1 Heißklebepistole 450W
- 5 kg Heißkleber Ø15



Geeignet für Einzelzug-Reparaturen mit Möglichkeit zur Zubehöerweiterung.

PULL UP! BASIC - 90PULUP050

- 5 Schlaggewichts-Extraktoren (2 Extraktoren Version 90PULUP200)
- 30 Saugnäpfe
- 16 Gewindebolzen
- 1 Heißklebepistole 450W
- 5 kg Heißkleber Ø15



Basisversion mit Koffer, leicht zu transportieren. Geeignet für Einzelzug-Reparaturen im „Haus-zu-Haus“-Service.

PULL UP! MINI IT - 90PULUP310

- 1 Schlaggewichts-Extraktor
- 12 Saugnäpfe
- 1 Heißklebepistole 450W
- 5 kg Heißkleber Ø15



Mini-Reparaturkit für manuelle Anwendung, kombinierbar mit dem Flash-System.

PULL UP! SLIM - 90PULUP170

- Kupplungsstange 6/8 mm
- Kupplungsstange 10/12 mm
- 48 Saugnäpfe
- 1 Heißklebepistole 450W
- 5 kg Heißkleber Ø15

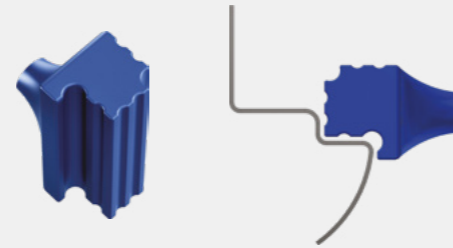


Der PULL UP! Slim ist für Anwender geeignet, die das System mit dem Flash-Zuggerät kombinieren möchten.

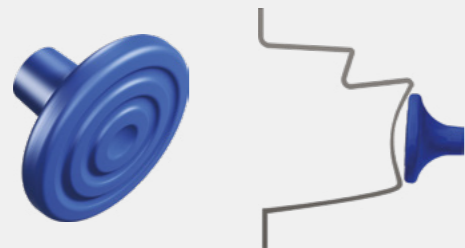
GEWÖLBT



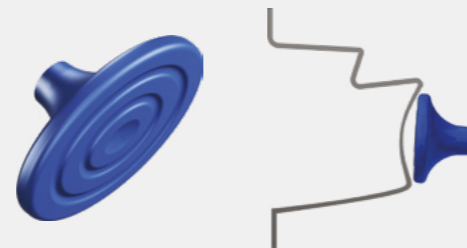
WINKELFÖRMIG



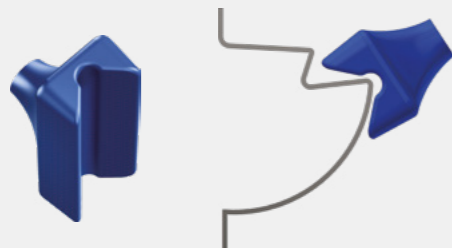
RUND



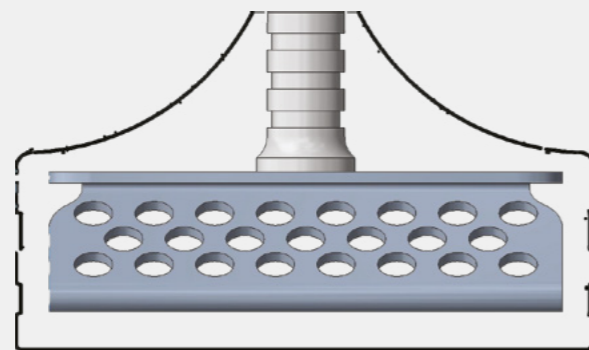
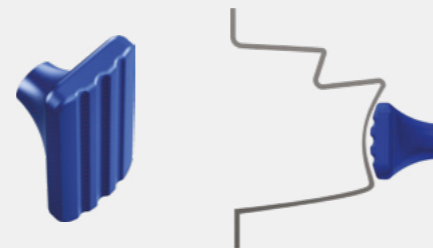
OVAL



GEWÖLBT (INNEN)



RECHTECKIG FLACH



Jede Saugnapfart ist in verschiedenen Größen erhältlich.
Stahlkern im Inneren sorgt für Stabilität während der Zugphase.

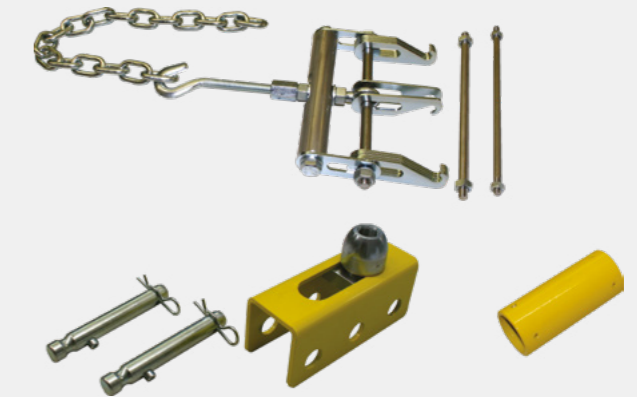
HAUPTZUBEHÖR

Kupplungsstangen-Kit M6, M8, M10, M12 doppelt mit Schrauben und Nylon-Unterlegscheiben für Version „Light“ (Saugnapfe nicht enthalten):

- 90KPUP0110:** Stange 6
- 90KPUP0120:** Stange 8
- 90KPUP0130:** Stange 10
- 90KPUP0140:** Stange 12
- 90KPUP0150:** Stangen M12/M10 und M8/M6



90KPUP0010 - Zubehörkit zur Anwendung des Electro puller am Spanesi-Zugarm.



SP740001 - Electro puller, multidirektionales Zugerät mit Zubehör, im Koffer, 2 Lithium-Batterien 14.4V 110/220V 50/60 Hz



FLASH - 90STR00010

Flash ist das ideale Schnellreparatursystem für kleine Karoserieschäden.
Die Bodenverankerung erfolgt durch „Vakuumeffekt“ und die Zugkraft wird über einen Ratschengurt erzeugt.

Grundfläche	480x600mm
Höhe	1300 mm
Gewicht	27 Kg
Zugkraft	250 Kg
Druck	7/8 Bar



VIDEO
ANSEHEN

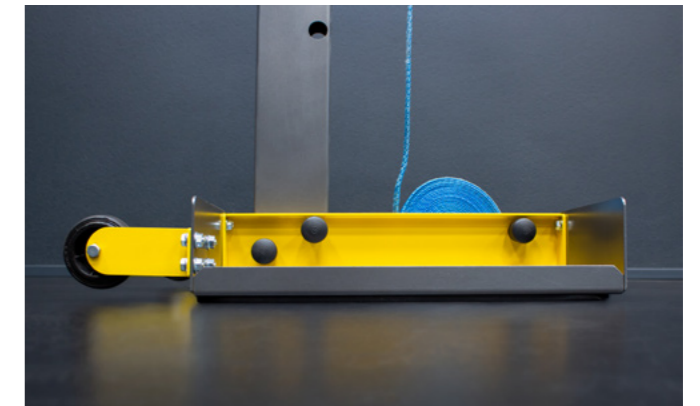


HAUPTMERKMALE

Ideale Positionierung in Zugrichtung



Verankerung durch Unterdruck



Zug nach unten



Präzise Höhenverstellung





Spanesi S.p.A.

Via Praarie 56/II - 35010
Cavino di San Giorgio
delle Pertiche (PD)

Tel. +39 049 933 32 11
e-mail: info@spanesi.it

PULL UP! & FLASH
Rev01 21-03-2024